

COMBINATION EQUIPMENT

Model 100CB スピナー / ベーク装置

Cee Model 100CB

コートベーク装置は、高精度デジタル制御のスピナーとホットプレートを一体化したフルプログラム型の手動装填タイプで、8インチウエハあるいは、6インチ角までのLCD基板やフォトマスクが扱えます。フォトレジスト、カラーフィルタ、ポリイミドLCD用コーティング剤の成膜のような、高精度と再現性の要求されるプロセスに最適です。

仕様

使用基板サイズ：

最大 200mm ウエハ 150mm 角型基板

スピナー部

超高精度の膜厚均一性を保証する、スピナーコート雰囲気管理システム

回転域 :0 ~ 6,000rpm

加速度 :0 ~ 30,000rpm/sec(基板無し)

時開設定 :0 ~ 999sec/ステップ

プログラム設定 :10ステップ/プログラム

10プログラムまで保存可能

再現性 解像度 : ± 5 rpm $\cdot 1$ rpm

ホットプレート部

面内温度均一性 : $\pm 0.3\%$

温度設定 :10 刻み 50 ~ 300

加熱方式 :プロキシミティ、コンタクト

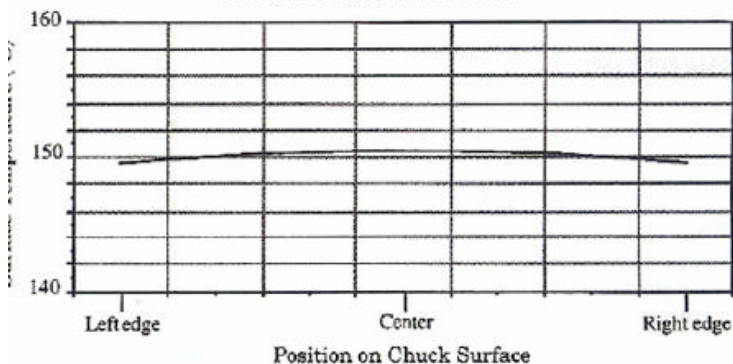
バキュームの選択が可能

オプション：

- スピンチャック(アルミ製、デルリンタイプ)
- キャプティブスピンチャック
- オートディスペンス装置
- センタリング装置
- バックサイドリンス
- プロタラム制御排気ユニット
- 温度設定 0.1 刻み、最高400 設定
- イナートガスパーズシステム
- マルチサブストレートコントロール



TEMPERATURE PROFILE



製造元



Cost Effective Equipment

Gee® A Division of Brewer Science, inc.

<http://www.brewerscience.com/cee>

システムの特徴

- フルプログラム方式
- マルチステップ
- ステンレススチール製
- 200mmウエハー-または 6インチ角基板までプロセス可能

スピナーの特徴

- 超高精度の膜厚均一性を保証する、スピナーコート雰囲気管理システム
- 全デジタルモーター制御システム
- 最大回転速度 6000 rpm
- 加速度1 ~ 30,000 rpm/secをプログラムで制御できます
- 10 のレシピを最大10ステップ/レシピで保存可能

ホットプレートの特徴

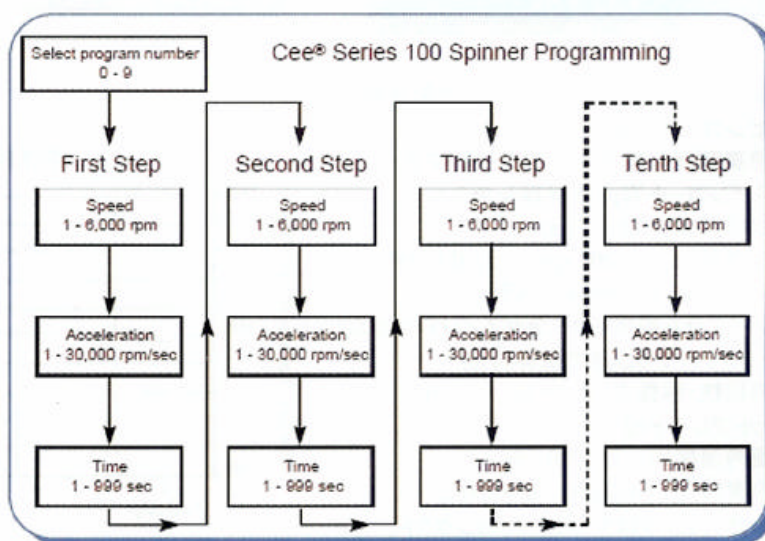
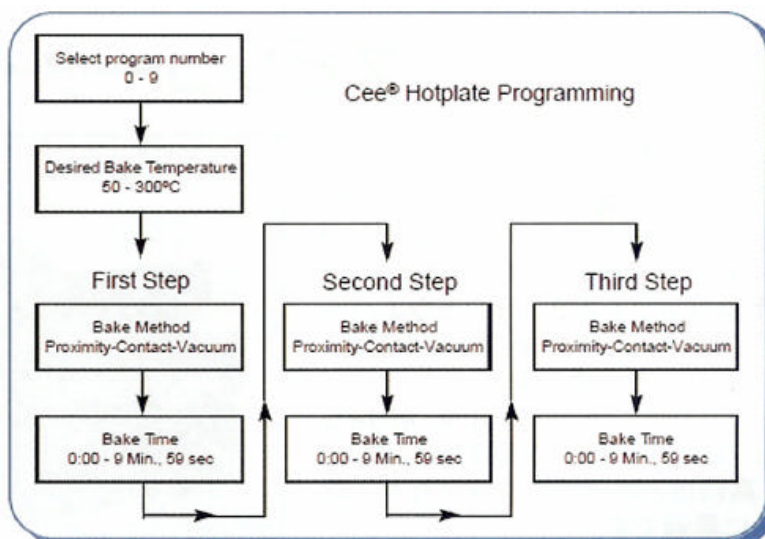
- 温度均一性: $\pm 0.3^{\circ}\text{C}$
- 最大加熱温度 300°C (オプションで 400°C まで可能)
- 温度精度 $\pm 1.0^{\circ}\text{C}$ (オプションで 0.1°C まで可能)
- 10 のレシピを最大3ステップ/レシピで保存可能
- プロキシシティ、圧力コンタクト、真空コンタクトがプログラムできます。
- 標準のマルチサブストレート・ホットチャック (3", 100mm, 125mm, 150mm, or 200mm ウエハー)

DIMENSIONS

- 装置重量 36kg
- 運送重量 95kg
- 寸法:
965縦 x 356横 x 406高さ

ユーティリティ

- 電源
- 115 ボルト AC
- 1725 ワット
- ドレインポート 外径3/4インチ
- 排気ポート 外径1インチと2インチ
- 推奨ユーティリティ
- 35 psi N2
- 真空: 25" Hg
- 排気: 50 cfm @ .2" wg
- オートディスペンス
N2 or CDA: 70 psi



製造元



Cost Effective Equipment

Gee® A Division of Brewer Science, inc.
<http://www.brewerscience.com/cee>